

STOFFE - METERWARE / FABRICS - YARD GOODS

DOLAN® - Für Schirme und Polster

Material:	100% Acrylgewebe, spinnfärbend.
Eigenschaften:	Hohe Farb- und Lichtechtheit, wetterfest, strapazierfähig, maßstabstabil, verrottungsbeständig, pflegeleicht, reißfest.
Ausrüstung:	Wasser- und schmutzabweisend imprägniert (Teflon®), zusätzlich fäulnishemmend ausgerüstet.
Zu beachten:	Wie bei allen Geweben ist eine absolute Wasserundurchlässigkeit bei starkem oder anhaltendem Regen nicht gewährleistet.
Technische Daten:	Reißfestigkeit: Kette, ca. 1400 N (nach DIN 53857); Schuß, ca. 900 N (nach DIN 53857) Gewicht: ca. 280 g/m ² Wasserdichtheit: ca. 300 mm Wassersäule (nach DIN 53857) UV-Schutzfaktor: ca. 40 (helle Farben) - ca. 80 (dunkle Farben)

Generell raten wir zu DOLAN® für den Einsatz im gewerblichen und gastronomischen Bereich. Auch dort, wo extreme Bedingungen (Luftverschmutzung, Meeresklima etc.) zu erwarten sind, empfiehlt sich dieses Material. Des Weiteren sind farbliche Gestaltungsmöglichkeiten mit DOLAN® optimal zu realisieren.

Umweltbedingte Verunreinigungen können mit lauwarmem Wasser und Bürste beseitigt werden. Bei Schirmbespannungen keine Reinigungsmittel verwenden. Dieses Material findet wahlweise Verwendung bei unseren Schirmen, Polsterauflagen sowie Accessoires.

DOLAN® - For Umbrellas and padding covers

Material:	100% acrylic fabric, spinning jet dyed.
Properties:	High colorfastness and light resistance, weatherproof, heavy-duty, resistant to decay, dimensionally stable, easy-care and tear-resistant.
Finish:	Teflon® treated against water, staining and mold formation.
Note:	As with all woven fabrics, 100% impermeability cannot be guaranteed in continuous or heavy rain.
Technical data:	Tear resistance: Warp, approx. 1400 N (in accordance with DIN 53857); Weft, approx. 900 N (in accordance with DIN 53857) Weight: approx. 280 g/m ² Waterproofing: approx. 300 mm water column (in accordance with DIN 53857) UV-protection factor: approx. 40 (light colors) - approx. 80 (dark colors)

We generally recommend DOLAN® material for commercial and catering applications, as well as under severe environmental conditions, such as heavy air pollution or a maritime climate. DOLAN® also lends itself to special color designs.

This material is used for the covers of our umbrellas, upholstery/padding covers and accessories.



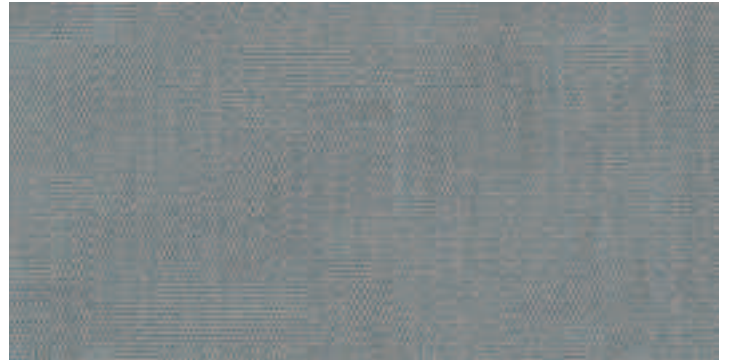
weiß (Nr. 02) / white (No. 02)



natur (Nr. 01) / natural (No. 01)



sand (Nr. 10) / sand (No. 10)



grau (Nr. 28) / grey (No. 28)



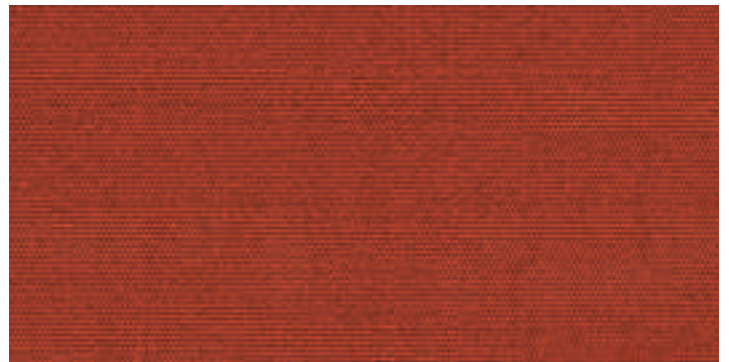
gelb (Nr. 08) / yellow (No. 08)



orange (Nr. 13) / orange (No. 13)



rot (Nr. 03) / red (No. 03)



terracotta (Nr. 04) / terracotta (No. 04)

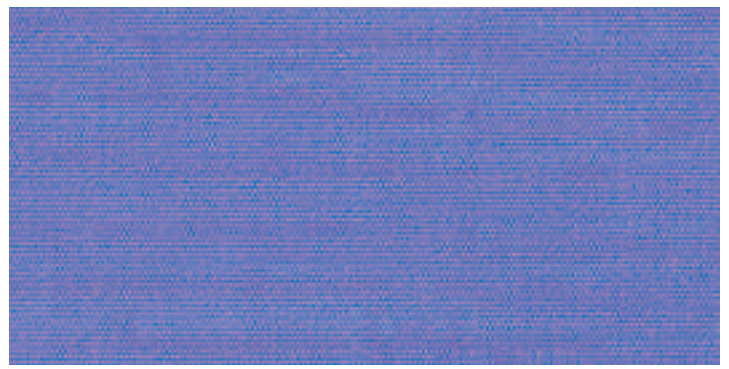


bordeaux (Nr. 07) / burgundy (No. 07)

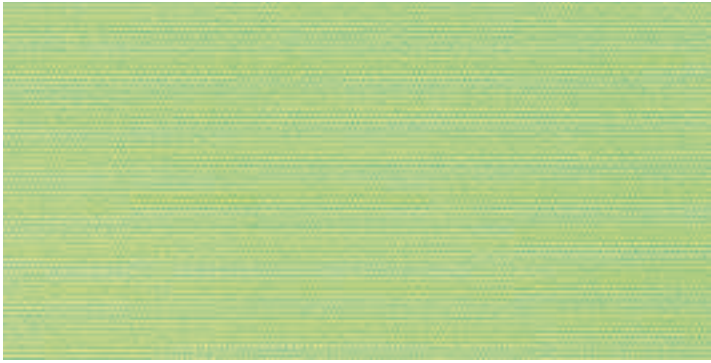
Die hier abgedruckten Farben können aus foto- und drucktechnischen Gründen von den Originalstoffen abweichen. / The printed colors/fabrics may differ slightly from the actual ones for photo- and print technical reasons.



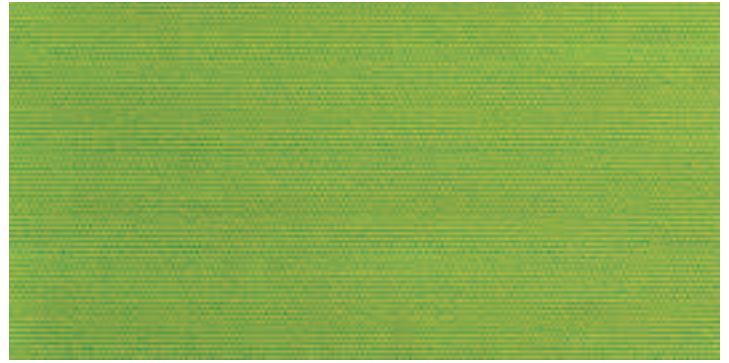
pink (Nr. 82) / pink (No. 82)



lila (Nr. 81) / lilac (No. 81)



mint (Nr. 14) / mint (No. 14)



apfel (Nr. 15) / apple (No. 15)



tanne (Nr. 05) / hunting green (No. 05)



türkis (Nr. 35) / turquoise (No. 35)



marine (Nr. 06) / navy (No. 06)



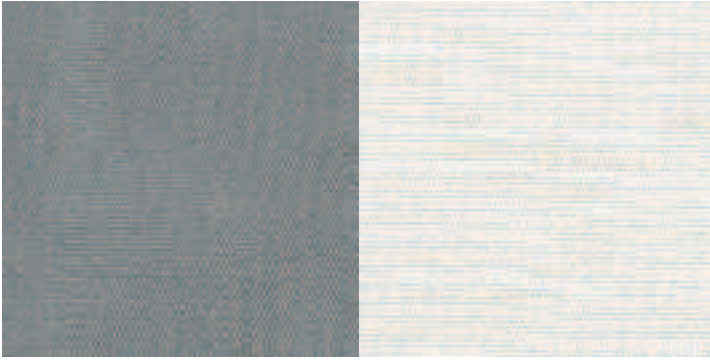
mokka (Nr. 80) / mocha (No. 80)



schwarz (Nr. 09) / black (No. 09)

Die hier abgedruckten Farben können aus foto- und drucktechnischen Gründen von den Originalstoffen abweichen. / The printed colors/fabrics may differ slightly from the actual ones for photo- and print technical reasons.

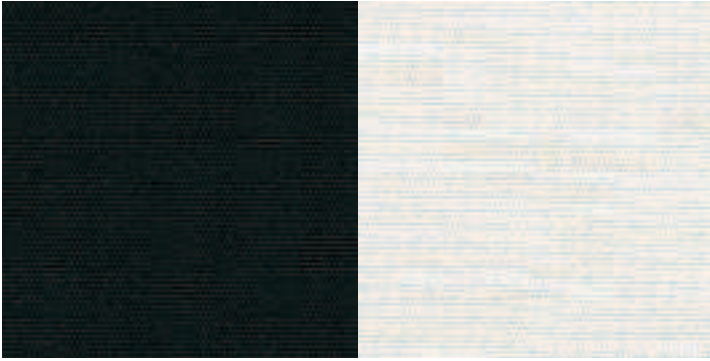
ORIGINALSTREIFENBREITEN: JE 8,5 CM / ORIGINAL STRIPE WIDTH: EACH 8.5 CM



Streifen grau-weiß (Nr. 19) / Stripe grey-white (No. 19)

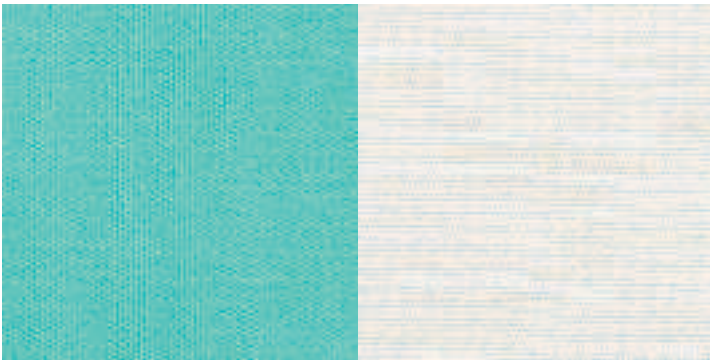


Streifen gelb-weiß (Nr. 18) / Stripe yellow-white (No. 18)



Streifen schwarz-weiß (Nr. 39) / Stripe black-white (No. 39)

ORIGINALSTREIFENBREITEN: JE 5 CM / ORIGINAL STRIPE WIDTH: EACH 5 CM



Streifen türkis-weiß (Nr. 36) / Stripe turquoise-white (No. 36)



Streifen bordeaux-natur (Nr. 22) / Stripe burgundy-natural (No. 22)



Streifen tanne-natur (Nr. 20) / Stripe hunting green-natural (No. 20)

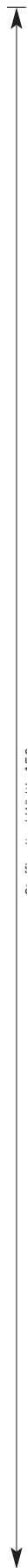


Streifen marine-natur (Nr. 21) / Stripe navy-natural (No. 21)

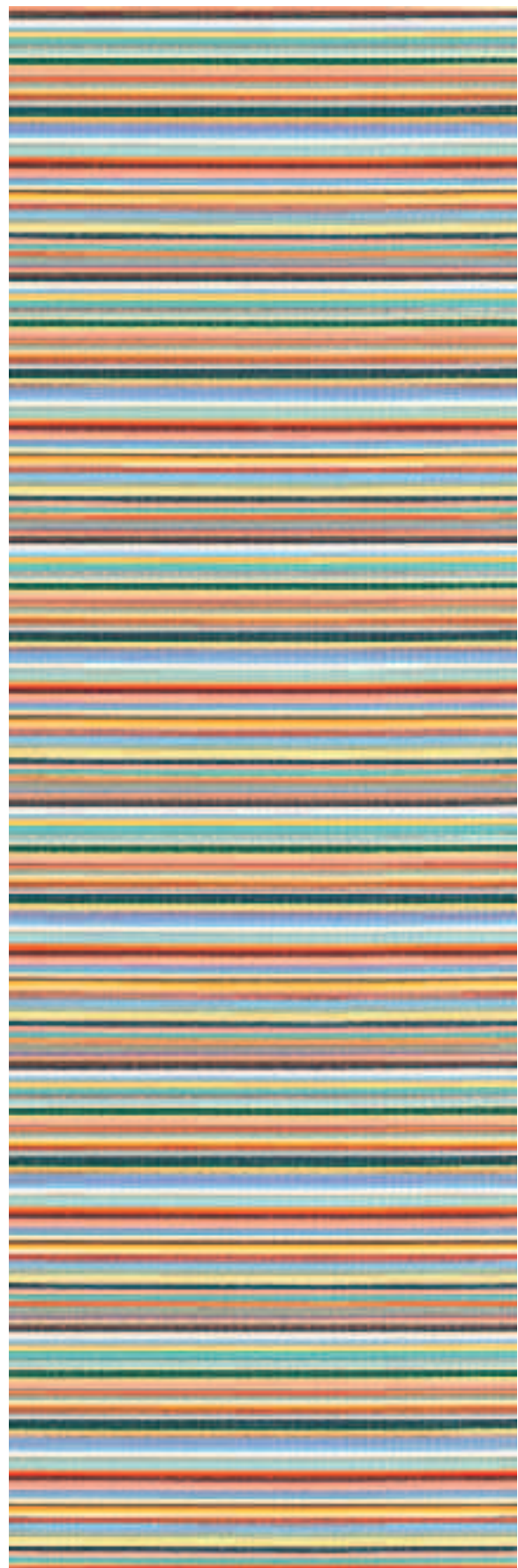
Die hier abgedruckten Farben können aus foto- und drucktechnischen Gründen von den Originalstoffen abweichen.
The printed colors/fabrics may differ slightly from the actual ones for photo- and print technical reasons.



multicolor (Nr. 33) / multicolor (No. 33)



Stoffbreite / Width 150 cm



multicolor mini (Nr. 30) / multicolor mini (No. 30)

Achtung: Stoffe ohne Rapport! D.h. die Streifenfolge weicht jeweils voneinander ab!
Please note: The designs have no repeat and are randomly striped.

Die hier abgedruckten Farben können aus foto- und drucktechnischen Gründen von den Originalstoffen abweichen.
The printed colors/fabrics may differ slightly from the actual ones for photo- and print technical reasons.



blue sea (Nr. 31) / blue sea (No. 31)



Stoffbreite / Width 150 cm



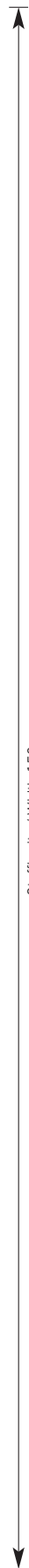
blue sea mini (Nr. 26) / blue sea mini (No. 26)

Achtung: Stoffe ohne Rapport! D.h. die Streifenfolge weicht jeweils voneinander ab!
Please note: The designs have no repeat and are randomly striped.

Die hier abgedruckten Farben können aus foto- und drucktechnischen Gründen von den Originalstoffen abweichen.
The printed colors/fabrics may differ slightly from the actual ones for photo- and print technical reasons.



sunrise (Nr. 32) / sunrise (No. 32)



Stoffbreite / Width 150 cm



sunrise mini (Nr. 29) / sunrise mini (No. 29)

Achtung: Stoffe ohne Rapport! D.h. die Streifenfolge weicht jeweils voneinander ab!
Please note: The designs have no repeat and are randomly striped.

Die hier abgedruckten Farben können aus foto- und drucktechnischen Gründen von den Originalstoffen abweichen.
The printed colors/fabrics may differ slightly from the actual ones for photo- and print technical reasons.



spring (Nr. 16) / spring (No. 16)



Stoffbreite / Width 150 cm



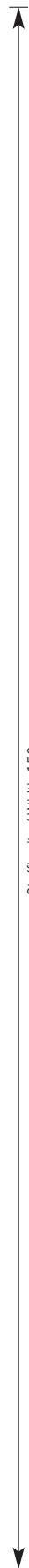
spring mini (Nr. 17) / spring mini (No. 17)

Achtung: Stoff ohne Rapport! D.h. die Streifenfolge weicht jeweils voneinander ab!
Please note: The design has no repeat and is randomly striped.

Die hier abgedruckten Farben können aus foto- und drucktechnischen Gründen von den Originalstoffen abweichen.
The printed colors/fabrics may differ slightly from the actual ones for photo- and print technical reasons.



cotto (Nr. 40) / cotto (No. 40)



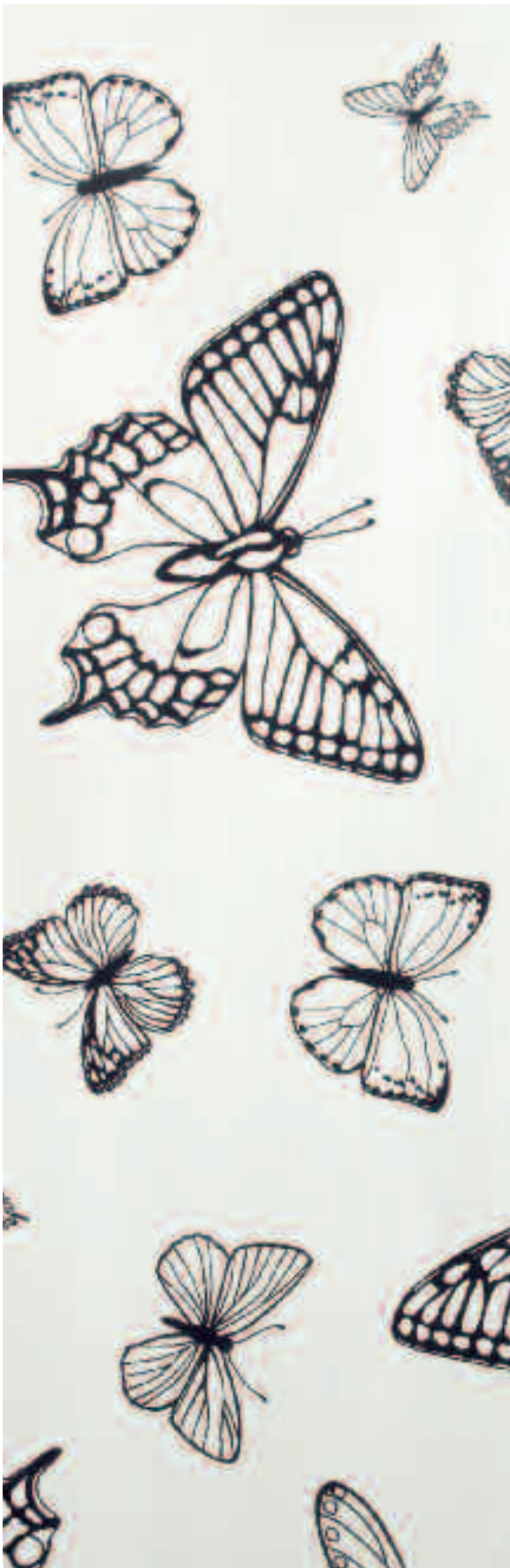
Stoffbreite / Width 150 cm



candy (Nr. 84) / candy (No. 84)

Achtung: Stoff ohne Rapport! D.h. die Streifenfolge weicht jeweils voneinander ab!
Please note: The design has no repeat and is randomly striped.

Die hier abgedruckten Farben können aus foto- und drucktechnischen Gründen von den Originalstoffen abweichen.
The printed colors/fabrics may differ slightly from the actual ones for photo- and print technical reasons.



butterfly schwarz (Nr. 89) / butterfly black (No. 89)



Stoffbreite / Width 150 cm



butterfly schwarz mini (Nr. 88) / butterfly black mini (No. 88)

Achtung: Stoff ohne Rapport! D.h. die Streifenfolge weicht jeweils voneinander ab!
Please note: The design has no repeat and is randomly striped.

Die hier abgedruckten Farben können aus foto- und drucktechnischen Gründen von den Originalstoffen abweichen.
The printed colors/fabrics may differ slightly from the actual ones for photo- and print technical reasons.



butterfly apfel mini (Nr. 85) / butterfly apple mini (No. 85)



butterfly pink mini (Nr. 87) / butterfly pink mini (No. 87)



butterfly lila mini (Nr. 86) / butterfly lilac mini (No. 86)

Achtung: Stoff ohne Rapport! D.h. die Streifenfolge weicht jeweils voneinander ab!

Please note: The design has no repeat and is randomly striped.

Die hier abgedruckten Farben können aus foto- und drucktechnischen Gründen von den Originalstoffen abweichen.

The printed colors/fabrics may differ slightly from the actual ones for photo- and print technical reasons.